

**DATA SHEET**

Part № MIC 726

**MIC-726 Terminal panel DO 16 Ch.**

**OVERVIEW**

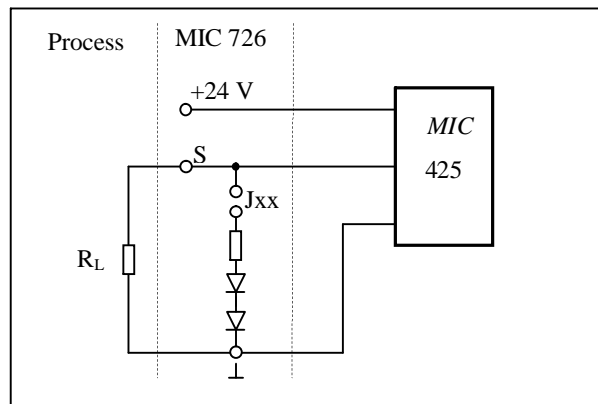
**Връзка на модул "Цифрови изходи,16канала" с процеса посредством терминаращ панел МИК 726**

Връзката между модула и терминаращия панел се осъществява посредством лентов кабел, а пък изходните управляващи сигнали към процеса преминават през клемореди, които допускат максимално сечение на монтажните проводници < AWG12.

Панелът се захранва с 24V от пера със съответното обозначение. Захранването минава през четири предпазители за всички канали на групи по четири. Наличието и правилното свързване на това захранващо напрежение се индикира от светодиод. При правилно свързване на панела светодиодът свети, а в случай на погрешно свързване или на отсъствие на захранване не свети. Захранването е изведено на допълнителни клеми за сервизни нужди.

Размерът на модула е 213x110mm.

Товарът се свързва директно към съответната двойка клеми S и  $\perp$ . Когато това е от значение, трябва да се знае, че токът през товара в състояние "включено" тече от клемата S към клемата  $\perp$ . На всеки изход е монтиран паралелно на сигнала светодиод, който свети в състояние "включено" и когато е поставено съответното мостче.



<u>Environmental Conditions</u>	<u>Reference</u>	<u>Extreme</u>	<u>Transportation</u>
Temperature range / °C	20 to 30	0 to 60	-30 to 70
Humidity / % RH	10 to 60	10 to 90	5 to 95