

DATA SHEET

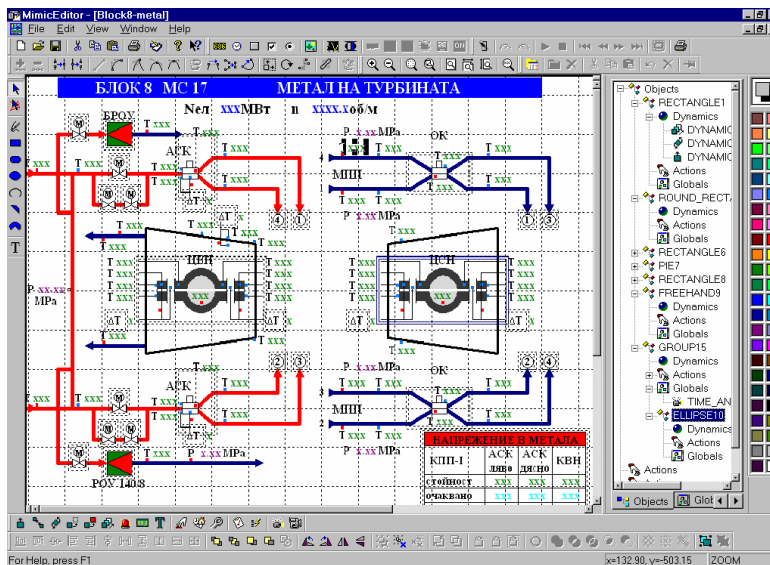
Part No. Mic5k MimicProDraw

Mic5k MimicProDraw

OVERVIEW

Предназначение:

Mimic ProDraw е подсистема от пакета Mic5k-UserPack, предназначена за визуализация и опериране на технологични променливи от свободно конфигурируеми векторни графични екрани (mimics). Mimic ProDraw е OPC базиран HMI/SCADA графичен клиент. Източник на данни могат да бъдат OPC сървъри на различни производители: OPC-DataAccessServer, OPC-HistoryServer, OPC Alarm & Event server, OPC Batch Server, както и SQL съвместими DBMS.



Основни понятия:

- ProDraw Editor
- ProDraw Viewer
- Static figure
- Dynamics
- Actions

- Графичен редактор за създаване на мащабируеми екрани (мнемосхеми);
- Run-Time OPC базиран клиент за извеждане на графични екрани;
- Основни графични фигури за изграждане на мнемосхеми ;
- Основни фигури за динамично изобразяване на процесни променливи;
- Специализирани елементи за опериране на процесни променливи;

Възможности:

- ✓ Работи под Windows NT, Windows 2000;
- ✓ 32-bits, многопоточно (multithreading), многопроцесорно (multiprocessor) приложение;
- ✓ Многослойна структура (layers) и мащабиране (zoom) с произволен коефициент за детайлно редактиране;
- ✓ Основни статични фигури: free hand, Bezier, polygone, polyline, rectangle, round rectangle, ellipse, arc, chord, pie, text;
- ✓ Редактиране на статичните фигури на ниво възли (nodes), ротиране, мащабиране, изкривяване (skew);
- ✓ Неограничена дълбочина на групиране на фигурите;
- ✓ Сечение, слепване, изрязване, подравняване и разпределение на статични фигури;
- ✓ Библиотека от предефинирани графични елементи (symbols);
- ✓ Поддръжка на всички стандартни Windows формати (BMP, EMF, JPEG, WMF, TIFF, PNG, GIF);
- ✓ Импортване на EMF във векторен формат;
- ✓ Девет основни вида динамики (size, move, rotate, hide/disable, zone color, color blend, zone text, dynamic text);
- ✓ Неограничен брой динамики, събития и анимации върху една фигура или група от фигури;
- ✓ Параметриране на група фигури (чрез псевдоними) - създаване на динамични графични символи;
- ✓ Три категории контроли за опериране (Actions):
 - Parmeter change: value, detail, group, simple analog/discrete;
 - Commands: close/open application, next/prev display, start/stop/view history;
 - Slider/dial;
- ✓ Възможност за автоматично изпълнение на избрано действие (shchedule/trigger);
- ✓ Предефинирани компоненти за опериране: PID control, motor control, дискретна точка;
- ✓ Два вида анимации: времева и зонална;
- ✓ Предефинирани компоненти: trend, alarm, image, clock, button, check box, radio box, object text, bargraph;
- ✓ Наличие на Object Inspector за лесна навигация при създаване на мнемосхеми;
- ✓ Вградени "изрази" и "изчислителни точки" (expressions);
- ✓ Вграден достъп до Microsoft VBA;
- ✓ Интегрирана система за сигурност (User permission) при конфигуриране и Run-time;
- ✓ Автоматичен експорт към WEB базирана визуализация;