

DATA SHEET

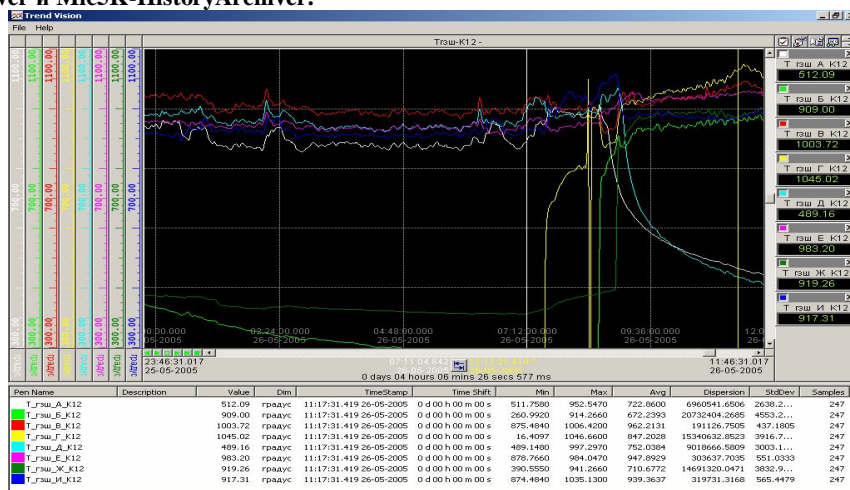
Part No. Mic5k TrendVisio

Mic5k - TrendVisio

OVERVIEW

Предназначение:

TrendVisio е подсистема от пакета Mic5k-UserPack, предназначена за визуализация, анализ, разпечатка и експорт на данни в MS Office на променливи във времето с точност 1 ms. Източник на данни могат да бъдат: OPC-DataAccessServer, OPC-HistoryServer, SQL съвместим DBMS - всички от един или от различни производители, както и данни от сектори "история" на Базисната Микропроцесорна Станция на системата МИК-5000Ce, Mic5K-Alarm&Event Archiver и Mic5K-HistoryArchiver.



Основни понятия:

Тренд (Trend)

- Изчертана (визуализирана на екрана) крива на променлива във времето

Писалка (Pen)

- Атрибути и параметри за изчертаване на *trend* за дадена променлива-цвет, граници на скалата (инж.ед. или %); тип на интерполация и др.

Отчет (SnapShoot)

- Физически запис на реално измерена стойност с времева шампа

Видим период (DisplayPeriod)

- Временинтервал между началото и края на *Тренд*

Избран период (SelectedPeriod)

- Временинтервал между началото и края на периода, за който се визуализира *тренд*. Използува се като скала за бързо позициониране на *Видимия период*

Стъпка на отместване SpanPeriod)

- Временинтервал за постъпково изместване на *видимия период* в %.

Възможности:

- Произволен брой писалки за едновременно разглеждане.
- On-Line предефиниране на параметрите им с/без запомняне за следващо използване;
- Премахване, скриване и добавяне (чрез Browser) на писалки в On-Line –режим;
- Режим на изчертаване на кривите – интерполационнен (линейна, квадратична, кубична) или стъпловиден;
- Две нива на групиране на писалките (група и обединенен) за облекчено търсене;
- Физическа или процентна (по избор) скала за всяка писалка или група писалки;
- Времева скала за всяка писалка или група от писалки;
- On-Line настройка на DisplayPeriod – от момента до време/от време до момента/от време до време;
- On-Line промяна на големината и позицията на времевите, физическите или процентните скали;
- Мащабиране на целия прозорец без загуба на информация;
- Time Shifting - отместване във времето на отделните времеви скали на писалките. Служи за сравняване в различни периоди на една или няколко писалки.
- Два маркера за прецизен избор на период и числено отчитане;
- Стандартни статистически функции (Min, Max, Average, St. Deviation, брой отчети) за интервалите DisplayPeriod, SelectedPeriod и периода между двата маркера. Възможност за дефиниране на допълнителни статистически функции от потребителя;
- Възможност за автоматично прилепване на маркера към най-близкия отчет.
- Ръчно или автоматично (AnimationMode) разглеждане на история;
- Два режима за визуализиране на "live trend"- пълзящо изчертаване или скролиране;
- Freeze mode - фиксира *видимия период* за всеки *тренд* поотделно;
- Възможност за дефиниране на еталонна крива (Reference Trend) и сравняване с действителна;
- Вградено буферизиране на данните в паметта за бързо разглеждане;
- Интегрирана система за сигурност (User permission);
- Експортиране на данни в MS Excell (CSV-формат), възможност за интегриране с VBA., стандартен печат;