

DATA SHEET

Part No. Mic5k ExcelReports

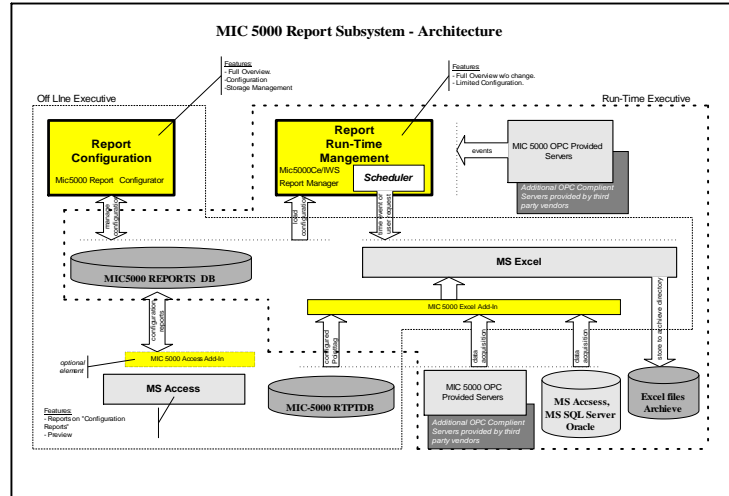
Mic5k - ExcelReports

OVERVIEW

Предназначение

Репорт-Генераторът е подсистема предназначена за създаване (начално оформяне и конфигуриране с последващо преоформяне и преконфигуриране), изпълнение в реално време (получаване на данни, верификация, изчисления, наблюдение и разпечатване, генериране на статистика) и архивиране на различни справки, журнали, отчети и други подобни материали (репорти) с възможности за последващо използване на архива и статистика за отделните репорти и работата на подсистемата.

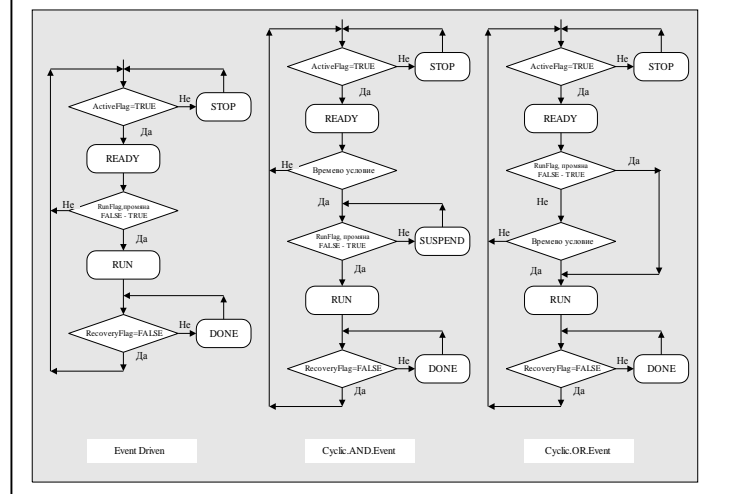
Подсистемата е приложима в системи за управление на технологични процеси, където е необходимо автоматично и/или автоматизирано изготвяне на еднотипни репорти в/през определено време и/или при настъпване на определено събитие със средствата на MS Excel.



Източници на данни и обработки

Репорт - Генераторът получава стойности на променливи в момента на изпълнение от произволен брой OPC-DataAccessServer-и и/или от SQL- съвместими DBMS (от един или различни производители) и/или променливи от Базисни Микропроцесорни Станции (БМС) от система МИК-5000Се (базови репорти) и/или от архив на предходни изпълнения на други репорти (производни репорти).

Конфигурирането се състои в запълване на клетки с реферация към входна променлива (чрез Browser) в MS Excel таблица – шаблон. При изпълнение се генерира копие на шаблона със стойности на реферирания променливи и се извършват изчисления и оформяне на резултатите със средствата на стандартните MS Excel – таблици.



Възможности

- Циклично изпълнение на репорти при настъпване на различни времеви условия;
- Възможности за избор на различни часови, сменни, дневни, седмични, месечни и годишни интервали;
- Изпълнение на репорти по заявка от оператор;
- Изпълнение на събитийни репорти (Event Driven);
- Изпълнение на репорти по “комбинирани” условия, формиращи се като комбинация от определени времеви и събитийни параметри (Cyclic.AND.Event, Cyclic.OR.Event);
- Генериране на статистическа информация за процеса на работа на подсистемата с възможности за последващ преглед и анализ;
- Автоматично поддържане на определена дълбочина на архива на съответните репорти;
- Удобен потребителски интерфейс, позволяващ преглед и промяна на текущите режими на работа на отделните репорти;
- Надежден механизъм за следене на събитийни параметри, основаващ се на проследяване на статуса и при необходимост повторно установяване на връзка със съответните OPC – DataAccess сървъри;